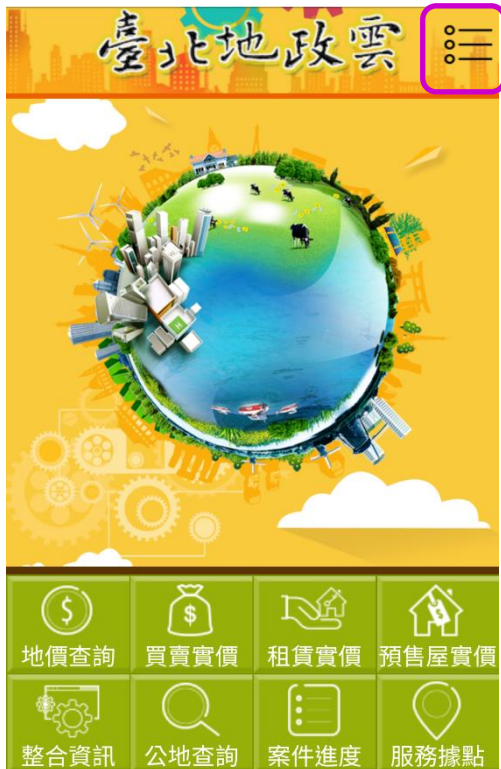


【臺北地政雲行動版地價查詢試算土地增值稅操作說明】

臺北地政雲行動版(<https://cloud.land.gov.taipei/m/>)請使用 Google Chrome(🌐)瀏覽器。

一、在臺北地政雲行動版點選右上圖片。 二、點選「會員登入」。



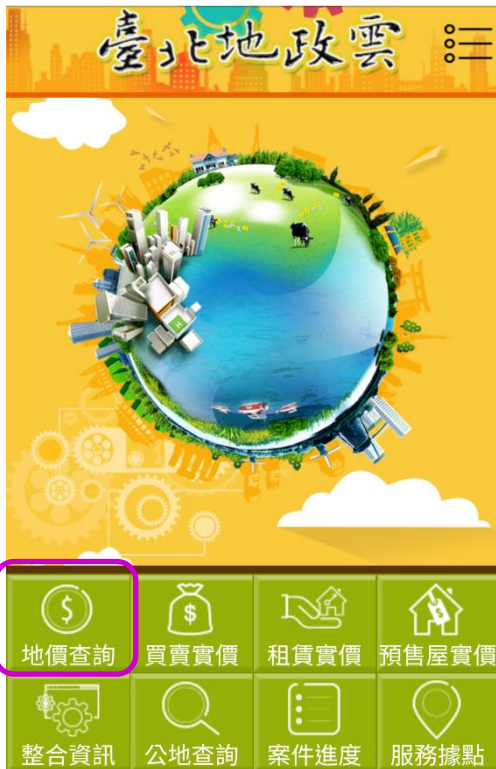
三、點選「前往台北通會員中心登入」。



四、輸入「手機號碼/電子郵件」(擇一)及「密碼」後點選「登入」。

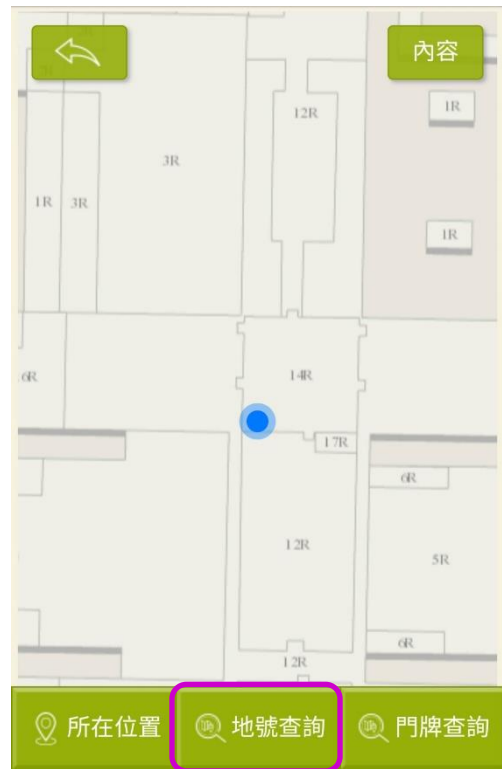


五、系統回到臺北地政雲行動版首頁，請點選「地價查詢」。



七、類別為「當年期地價資料」時，輸入「所有權人統一編號」及「驗證碼」進行土地增值稅試算。

六、請點選「地號查詢」。



八、如已登入會員，但在「地價查詢>地號查詢>當年期地價資料」無輸入「所有權人統一編號」及「驗證碼」功能者，請至「會員專區>會員維護」檢查「身分證字號」是否有資料。

如您要使用「土地增值稅試算功能」或收到「系統主動遞送服務（含登記及測量案件辦理情形、不動產業者證照到期通知）」，請務必填寫身分證字號。

九、會員登出：請點選「右上圖片」，再點選「會員登出」，另如逾 20 分鐘未使用臺北地政雲網站，系統即會自動登出。



十、如您無台北通帳號，請點選「馬上註冊」申請「台北通」的「**一般會員**」（請參考「[台北通系統](#)>[新手上路功能教學](#)>[註冊](#)」頁面）。

